

Verwaltungsgebäude, Frohsinnstraße 2:

Informationen zum Standort:

Ansprechpartner vor Ort: Hauservice (über Haupteingang/Empfang) — Tel. 0821-3256111

Parkplatz-/Stellplatzregelung für Dienstleisterfahrzeug:

- Das Dienstleisterfahrzeug kann im Innenhof abgestellt werden.

Gebäudebezogene Hinweise:

- Der Lieferanteneingang zum Neubau ist ebenerdig.
- Die Beförderung der Behälter im Gebäude ist über den Personenaufzug (630 kg) zu jedem Bestimmungsort möglich.

Allgemeine Regeln:

- Die Einweisung der Mitarbeitenden des Auftragnehmers für den Austausch der Aktenbehälter erfolgt durch Beschäftigte der KVB.
- Sofern dauerhaft dieselben Beschäftigten des Auftragnehmers eingesetzt werden, kann der Austausch der Behälter nach Aushändigung der Zutrittskarte eigenständig erfolgen.
- Die Zutrittskarte ist nach Abschluss der Arbeiten am Empfang zurückzugeben.

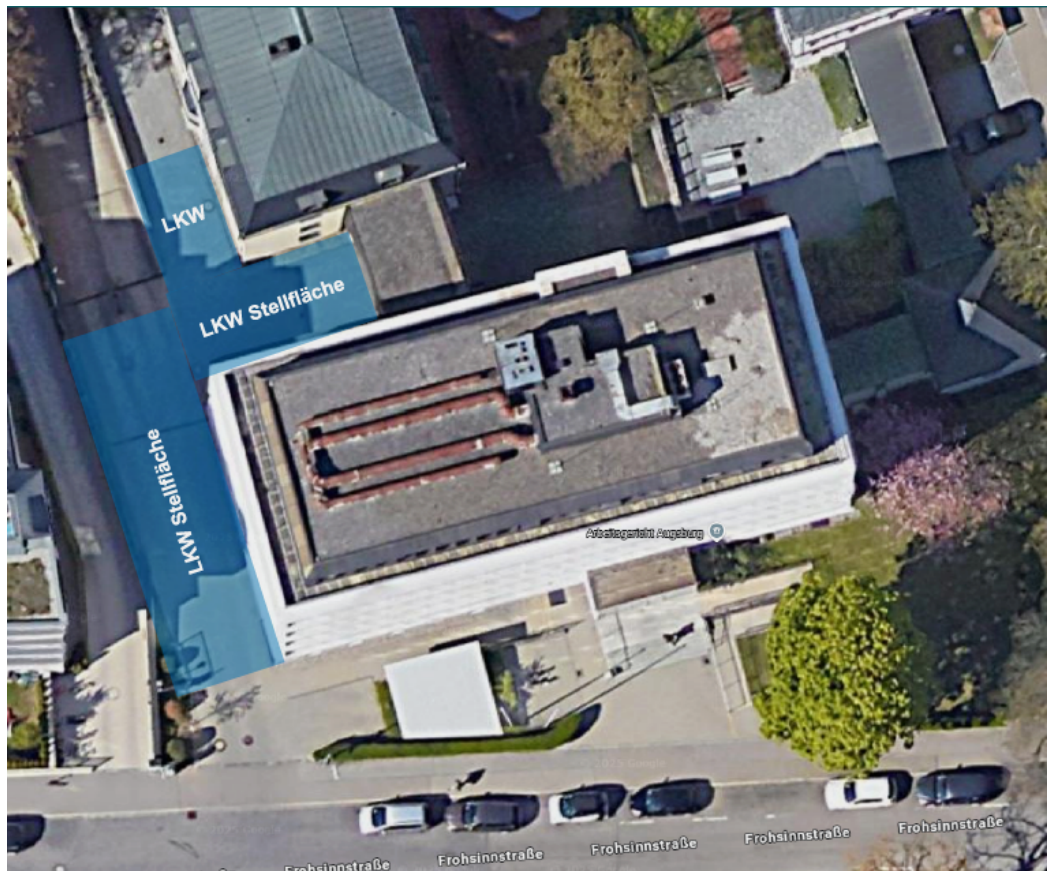
Verteilung der Behälter (240 L) auf Bestimmungsorte

- 1 Stück Untergeschoss, Raum U20 „Kopierraum“
- 1 Stück Erdgeschoss, Raum E18 „Kopierraum“
- 1 Stück 1.Obergeschoss, Raum 118 „Kopierraum“
- 1 Stück 2.Obergeschoss, Raum 218 „Kopierraum“



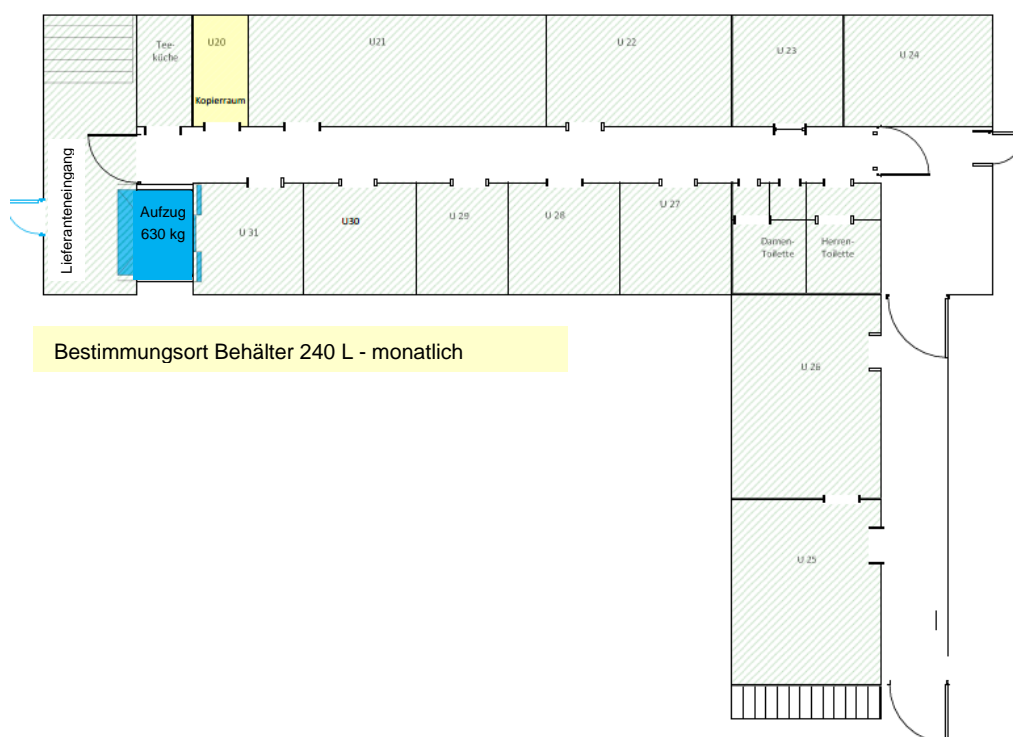
Anlieferungszone:

Zugänge innerhalb des Gebäudes mit Aufzug erreichbar (UG – 2. OG)

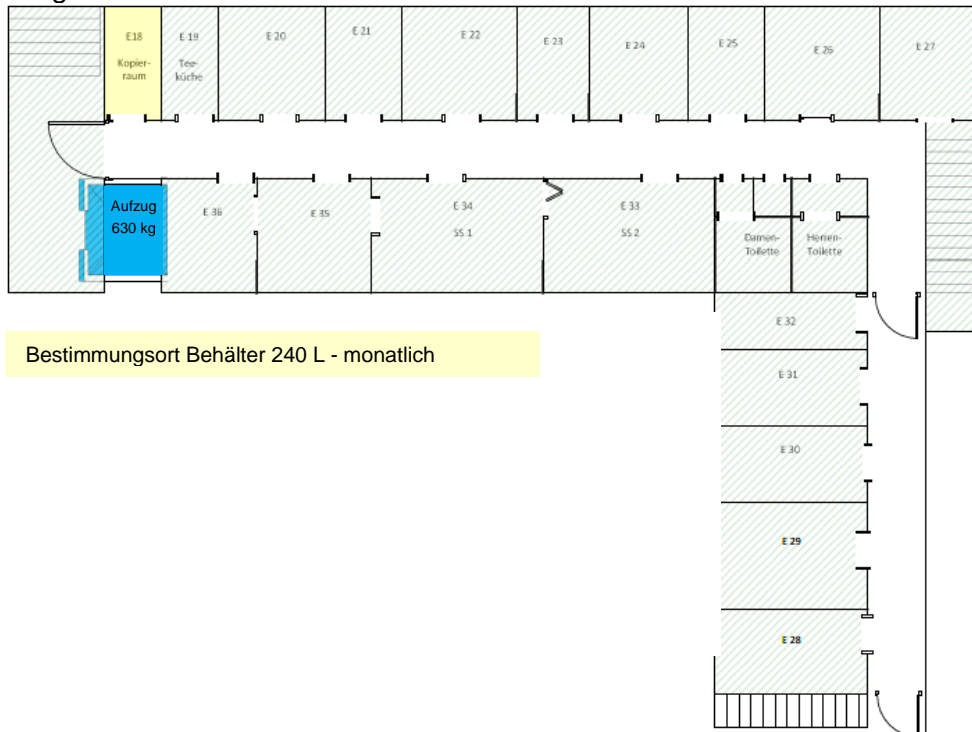


Lageplan: Stellflächen Behälter im Verwaltungsgebäude:

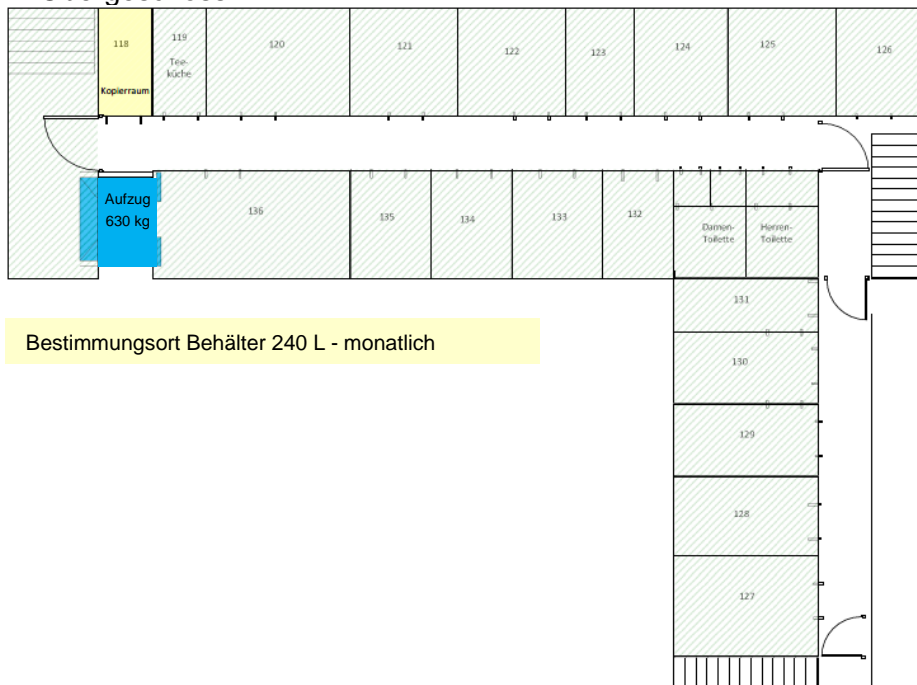
Untergeschoss



Erdgeschoss



1. Obergeschoss



2. Obergeschoss



Bestimmungsort Behälter 240 L - monatlich

Bereitschaftspraxis, Franziskanergasse 12:

